

seminarreihe

kutschera
resonanz[®]
practitioner





+ dr. gundl kutschera

Dr. Gundl Kutschera ist Soziologin, klinische Psychologin, Gesundheitspsychologin, Psychotherapeutin, Lehrcoach, Lehrsupervisorin, Keynote-Speakerin, Universitätslektorin in Europa und den USA und Autorin mehrerer Sachbücher. Sie brachte nach ihren Spezialausbildungen in Hypnotherapie, Familientherapie und Gestalttherapie in der USA als eine der ersten die neuen, revolutionären psychotherapeutischen Ansätze in den deutschsprachigen Raum. 1982 gründete sie das Institut Kutschera für Persönlichkeitsbildung und entwickelte die Kutschera-Resonanz® Methode. Heute ist das Institut Kutschera eine der größten **anerkannten Weiterbildungsstätten** in Österreich, Deutschland, Schweiz und Rumänien.

In über 1000 Projekten mit mehr als 25.000 TeilnehmerInnen in den Bereichen Führungskräftebildung, Begleitung von Gesundheitsprozessen, Entwicklung von individuellen Talenten und Mentaltraining im Bereich Spitzensport und Pädagogik wurde die Kutschera-Resonanz® Methode bereits erfolgreich angewandt.

In den Aus- und Weiterbildungen achtet das Institut auf lebendiges Lernen und praxisorientierte Umsetzung von Wissensvermittlung. Die Lehrinhalte basieren dabei auf den neuesten Erkenntnissen aus Neurobiologie, Psychologie, Bildungs- und Gesundheitsforschung, Kommunikationswissenschaften, Ökologie, Spiritualitäts- und Resilienzforschung.

die Kutschera-Resonanz® Methode:

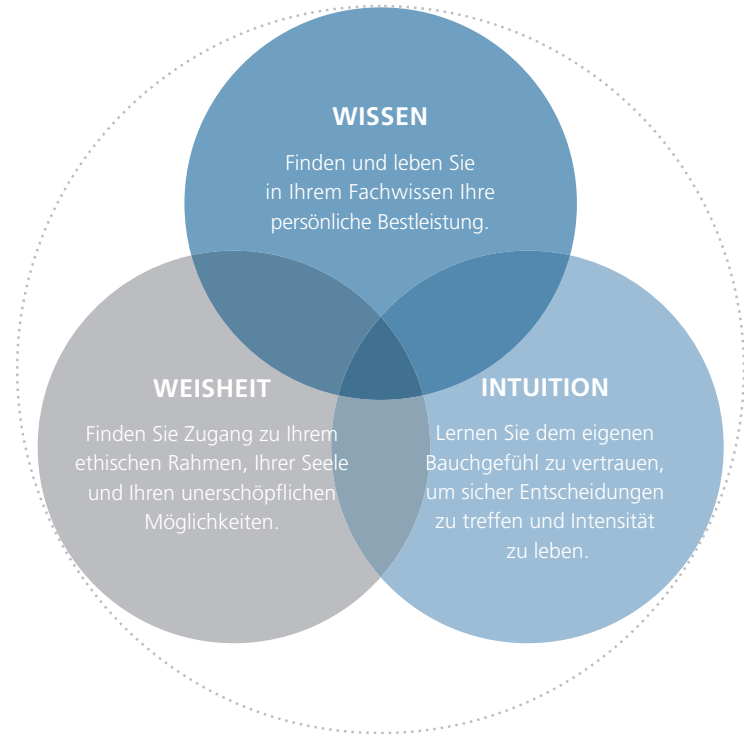
Die Kutschera-Resonanz® Methode macht die aktuellsten Erkenntnisse der **Gehirnforschung und Kommunikationstheorie** für zielorientiertes Denken und Handeln nutzbar. Dabei wird die emotionale Intelligenz mit dem logischen Denken verbunden.

aus- und weiterbildung

Gute Kommunikation und Beziehungen sind lehr- und lernbar. Das Erlernen von Selbst- und Sozialkompetenz ist die beste Strategie, um Druck und Stress in laufenden Veränderungsprozessen gestärkt zu begegnen:

in unseren kutschera-resonanz® ausbildungen lernen Sie:

- + Fachwissen mit Intuition und Weisheit anzuwenden und so neue Richtungen aufzuzeigen
- + Persönliche Bestleistung freizulegen
- + Wege aus Depression und Burnout zu finden
- + Traumata und Ängste zu lösen
- + Work-Life-Balance
- + Ganzheitliche Gesundheit
- + Sich selbstbewusst und authentisch zu präsentieren
- + Ihre Talente beruflich und privat zu leben



Unsere Ausbildungen – Ihr erster Schritt zu einem universitären Abschluss! Aufbauend auf unseren Lehrgängen können Sie einen akademischen Hochschullehrgang absolvieren.

FORSCHUNG

So können sie nachhaltig die Lebensqualität erhöhen.

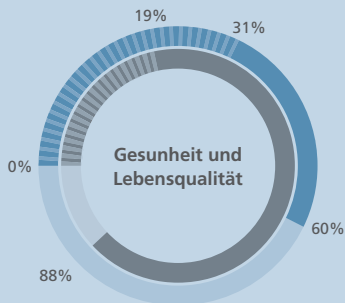


„Ich komme mit Unruhe gut zurecht“

vorher 39% nachher 63%

„Ich fühle mich ausgepowert“

vorher 37% nachher 19%



„Ich fühle mich völlig gesund“

vorher 31% nachher 60%

„Ich fühle mich ausgeglichen“

vorher 19% nachher 88%

+ ausbildung zum kutschera- resonanz[®] practitioner

**erfolgreich und gesund
kommunizieren**

Der **berufsbegleitende, praxisnahe und kompakte** Kutschera-Resonanz[®] Practitioner ist Ihr erster Schritt für weitere Ausbildungen an unserem Institut.

sie lernen:

- + die Grundlagen für respektvolle, erfolgreiche Gesprächsführung und können sich authentisch darstellen
- + die Kommunikation mit sich selbst zu verbessern
- + Gesundheit/Krankheit: die Botschaften des Körpers zu verstehen
- + Ihre natürliche Resonanz und Ihre Talente freizulegen und im Alltag zu leben
- + den Selbstwert und die Lebensqualität für sich selber und andere zu erhöhen
- + Kontakt und Nähe herstellen und gleichwertiges Miteinander genießen
- + neue Perspektiven in Ihr Leben zu bringen und mit
- + Zuversicht in die Zukunft zu gehen
- + innere Stärke und Widerstandsfähigkeit aufzubauen
- + ganzheitlich gesund zu bleiben

sich selbst wieder neu entdecken

Sie erfahren, wie Sie in turbulenten Zeiten liebevoll und respektvoll bleiben – mit sich selbst und den Menschen, die Ihnen im Privaten und Berufsleben nahestehen. Sie werden neue Seiten an sich entdecken und Wege finden, diese zu leben.

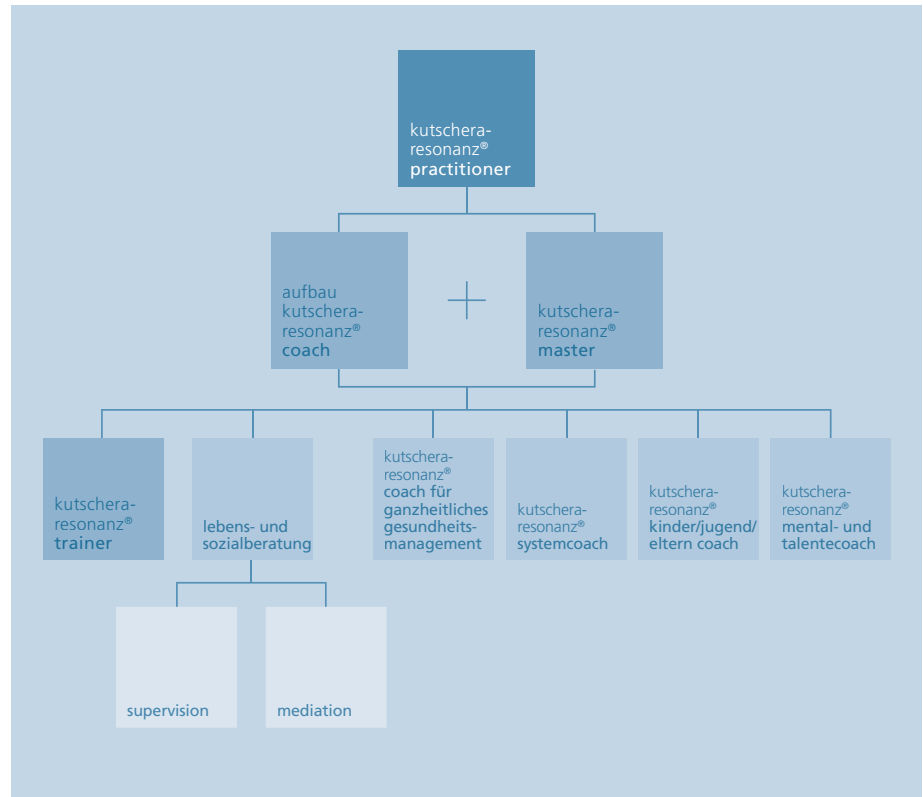
zielgruppe

Der Kutschera-Resonanz[®] Practitioner richtet sich an Personen, die

- + ihre Kommunikation im privaten oder beruflichen Umfeld verbessern möchten
- + Ziele erfolgreich erreichen möchten
- + sich beruflich und/oder privat verändern oder neu orientieren möchten
- + im Coachingbereich oder Trainingsbereich tätig werden wollen
- + weitere Ausbildungen machen wollen, die helfen, authentische Schritte in die Zukunft zu setzen
- + Wege suchen um Lebenskrisen besser zu bewältigen

| SEMINAR | SEMINARTITEL | DAUER | INHALTE |
|-----------------------------|--|--------|--|
| Seminar 1 | Sinn finden & Persönlichkeit entfalten | 3 Tage | <ul style="list-style-type: none"> + Freude an der persönlichen Bestleistung + Kalibrieren/ Rapport + Anker + Collapse-Anker. Ressourcen Transfer + Systemisches Grundverständnis |
| Seminar 2 | Lebensqualität mit Anderen verbessern | 3 Tage | <ul style="list-style-type: none"> + Eigene innere Landkarte und die anderer kennenlernen und verstehen + Beliefs und Macht der Gedanken verstehen + Versteckte Bedürfnisse / Spiele erkennen und konstruktiv nutzen + Meta-Modell: Tiefenstruktur der Sprache verstehen + Zielrahmen |
| Seminar 3 | Respekt- und liebevoll Konflikte lösen | 3 Tage | <ul style="list-style-type: none"> + Repräsentationssysteme + 3 Positionen: Wahrnehmungspositionen nutzen + Lösungsorientiert Gespräche führen + Balance Beruf und Privat (Rollenmodell) + Unterschiedliche Sichtweisen in Gesprächen üben + Basistheorie für Konfliktlösung |
| Seminar 4 GSE | Sinn finden & spielerisches Entdecken der eigenen Stärken und Schwächen | 5 Tage | <ul style="list-style-type: none"> + Strategien verstehen/evozieren: Einzel und Gruppen + Strategien installieren + Motivations- und Erfolgsstrategien + Visions- Ziel- und Strategiearbeit für privat und Beruf + Fähigkeiten von anderen erkennen und richtig einsetzen + Systeme erkennen + Positives und negatives Feedback |
| Seminar 5 | Ganzheitliches systemisches Erfassen von Veränderungsprozessen | 3 Tage | <ul style="list-style-type: none"> + Milton-Modell – Trance-Symbolik + Schnelle Beliefänderung + Innere Konflikte lösen + von Modell lernen + Gewohnheitsverhalten entmachten |
| Seminar 6 Prüfung | Zusammenfassung und Integration | 5 Tage | <ul style="list-style-type: none"> + Live-Testing + Abschließende Integration aller Lehrinhalte + Beurteilung Projektarbeit + Fachgespräch + Abschluss und Ausblick |

+ kutschera-resonanz® ausbildungssystem



Der Kutschera-Resonanz® Practitioner befähigt Sie, alle weiterführenden (Coaching-)Lehrgänge für Ihre persönliche Weiterentwicklung oder für Ihre beruflichen Zwecke zu besuchen z.B. den Kutschera-Resonanz® Coach und den

Kutschera-Resonanz® Master. Weitere Fachcoachausbildungen (z.B. Lebens- und Sozialberater, Mental- und Talente-coach, Kinder- und Jugendcoach etc.) sind nach Absolvieren des Coach und Masterprogramms möglich.

Der Begriff **Resonanz** stammt aus der Physik und bedeutet, dass Schwingungen im Gleichklang sind – so ist eine optimale Wechselwirkung zwischen Systemen möglich. Man kann dies mit einem Orchester vergleichen, das aus Instrumenten verschiedener Eigenschwingungen zusammen gesetzt, einen Wohlklang im Zusammenspiel erzeugen kann. Genau so können wir mit anderen Menschen unsere Vielfalt an Gefühlen, Gedanken und Handlungen leben und gleichzeitig unsere Eigenschwingung behalten. Resonanz heißt also, mit sich und seinem Umfeld in Einklang sein, so dass ganzheitliche Gesundheit und gleichwertiges Miteinander möglich wird.

entdecken sie ihre potenziale:

In der Kutschera-Resonanz® Methode werden **Lehre, Forschung und Praxis** verbunden und angewandt. Es wird davon ausgegangen, dass jeder Mensch eine einzigartige Schwingung hat, die aber oft im Laufe des Heranwachsenden verschüttet wird. Wird die natürliche Schwingung im Menschen wieder freigelegt, dann können Talente entfaltet und erfolgreich mit sich selbst und anderen gelebt werden.

finden sie neue perspektiven:

Mit der Kutschera-Resonanz® Methode entdecken Sie, die **unterbewussten Ebenen und die Ganzheit Ihrer Möglichkeiten**. Sie lernen die unbewussten Kapazitäten ihres Gehirns bewusst zu nutzen, um damit Ihre Ziele erfolgreich und mit Begeisterung zu erreichen.

zertifizierungen:

- + ISO 9001:2015
- + NÖ-Cert
- + OÖ EBOS

Das Institut Kutschera ist ein in Österreich anerkannter Bildungsträger. Aktuelle Informationen über Förderungen erhalten Sie auf unserer Website www.kutschera.org.

Die Inhalte und Anforderungen der Ausbildung entsprechen den Kriterien und Richtlinien des:

- + John Grinder
„Quantum Leap“ (Co-founder of nlp)
- + IANLP (International Association of nlp)
- + ÖVNLP (Österreichischer Dachverband für nlp)
- + DVNLP (Deutscher Verband für nlp)
- + SWISS NLP (Verband Swiss NLP)

der kutschera-resonanz® practitioner im überblick:

lehrgangsabschluss:

Diplom Kutschera-Resonanz® Practitioner

dauer:

berufsbegleitend

- + insgesamt 6 geblockte Seminare
275 Lehreinheiten, ca. 1 Jahr
- + 4 Seminare á 3 Tage : Donnerstag
abends, Freitag und Samstag ganztägig
- + 2 Seminare á 5 Tage: Dienstag – Samstag
ganztägig (Outdoor-Seminare)

fachliche fähigkeiten während der ausbildung:

- + Peergruppen – Studygroups
- + Einzelselbsterfahrung (mind. 5 Stunden)
- + Gesprächsprotokolle

kosten:

3-Tages-Seminar € 457,50

5-Tages-Seminar € 580,-

Seminare 1 bis 4 können beliebig und einzeln gebucht werden. Die Absolvierung aller 4 Seminare ist Voraussetzung zur Teilnahme an Seminar 5 und 6.

Anmeldeformulare und Termine finden Sie online unter www.kutschera.org/practitioner

